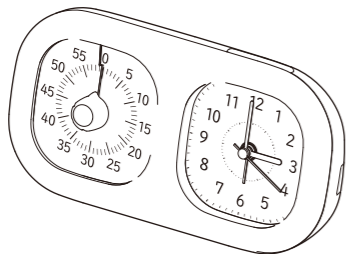


トキ・サボ
時っ感タイマー
時計プラス
色で時間の経過を実感

SONIC



取扱説明書

保証書付

このたびは「トキ・サボ 時っ感タイマー 時計プラス 色で時間の経過を実感」をお買い上げいただき、誠にありがとうございます。

- 安全にお使いいただくために、この説明書をお読みの上、正しくご使用ください。
- お子様には、説明書の内容をご指導いただけますよう、お願いいたします。

この説明書は大切に保管してください。

警告

- ❗ 乳幼児の手の届かないところでご使用ください。また、6才未満のお子様のご使用になる場合は、保護者のもとでご使用ください。事故、けがをする恐れがあります。
- ❗ 直射日光の当たる場所や高温になる場所に置かないでください。火事、破損、故障の原因になります。
- ❗ 分解、修理、改造をしないでください。感電や、けがの恐れがあります。
- ❗ 本体に水等の液体をかけないでください。ショート、感電の恐れがあります。
- ❗ 充電式電池(ニッケル水素、ニカド、リチウムイオン等)やリチウム乾電池は使用しないでください。故障、事故の原因となります。
- ❗ 古い電池と新しい電池をまぜたり、違う種類の電池をまぜて使用しないでください。故障、事故の原因となります。
- ❗ 電池の液が目に入ったときは、失明や目の障害の恐れがあるので、こすらずに水で洗い流しすぐに医師の治療を受けてください。
- ❗ 煙や、こげくさい臭い等の異常が発生した場合は、すぐに使用をやめてください。感電、火災の恐れがあります。

安全上のご注意

ご使用前に必ずお読みください。

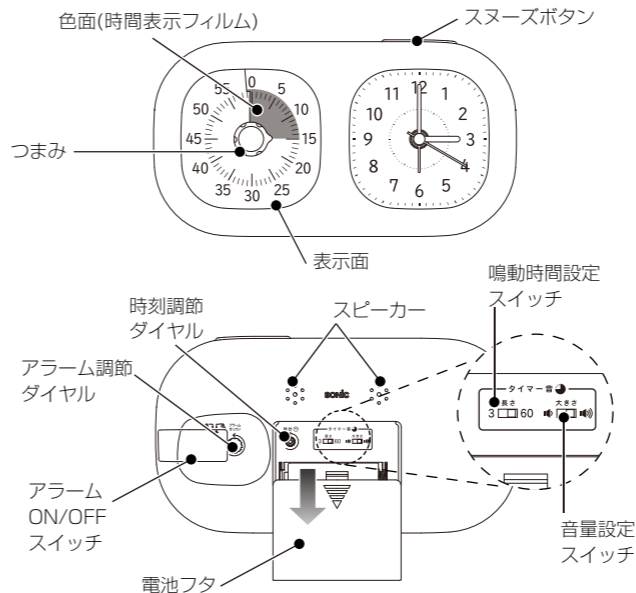
この取扱説明書は、製品による人への危害や、財産への損害を未然に防止するために必要な事が記載されています。内容をご理解の上、正しくご使用ください。

- ⚠ **警告** 誤った使い方をすると死亡または重傷等を負う恐れのある内容です。
- ⚠ **注意** 誤った使い方をすると、けがを負ったり財産に被害がでる恐れのある内容です。
- 🚫 してはいけない、「**禁止事項**」を表しています。
- ❗ しなければならない、「**強制事項**」を表しています。

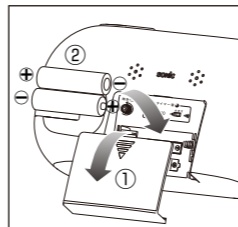
注意

- ❗ 正しい乾電池(マンガン、アルカリ)を使用してください。
- ❗ 重いものを上に置かないでください。変形や故障の原因になります。
- ❗ 火の近く、高温・多湿の場所、不安定な場所、直射日光の当たる場所での使用は避けてください。本体故障や、けがの恐れがあります。
- ❗ 落下など、強い衝撃を与えないでください。
- ❗ 防水・防滴構造ではないため、湿気が多い場所や水のかかる場所で保管及び使用しないでください。
- ❗ 台所や工場など油を多く使用する場所で保管および使用しないでください。故障の原因となります。
- ❗ 本製品に磁石を近づけないでください。故障の原因となります。
- ❗ 長時間使用しない時は、乾電池を電池ボックスから抜いて保管してください。本体故障の原因となります。
- ❗ 乾電池は⊕⊖を正しくセットしてください。故障、事故の原因となります。

1. 各部名称



2. 電池の入れ方



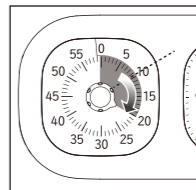
注意：大人の方が作業を行ってください。

- ① 本体裏の電池フタを開けて下さい。
- ② 電池ボックスに単3乾電池2本を入れます。

注意

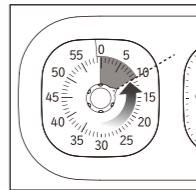
- 乾電池は必ずマンガン及びアルカリ乾電池をご使用ください。
- 新旧・異種の電池を混用しないでください。
- 電池の⊕⊖を逆に入れてください。
- 充電式電池(ニッケル水素、ニカド、リチウムイオン等)やリチウム乾電池は使用しないでください。

3. タイマーの使いかた



●10分後にアラームを鳴らす場合

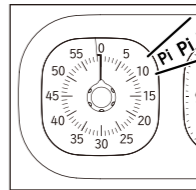
- ① 左図のように時計回りの方向につまみを設定時間「10」より多く回してください。



- ② 設定したい時間に時間表示フィルムの端を反時計回りで「10」に合わせてください。

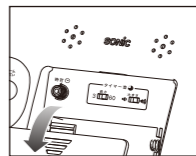


時間表示フィルムを時計回りで合わせると誤差が大きくなります。つまみは反時計回りに回して合わせてください。



- ③ 残り時間が「0」になるとアラームが鳴ります。※スヌーズボタンではタイマーのアラームを止めることはできません。

●タイマーのアラームの鳴動時間の長さ、及び音量の設定方法

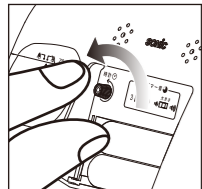


- ① 裏面の電池フタを開けて下さい。
- ② 下記のスイッチの操作でアラームの鳴動時間の長さや音量の調整が可能です。

3 [■] 60: 鳴動時間設定スイッチ「3秒間⇄60秒間」

[■] [■] [■]: 音量設定スイッチ「最小音⇄最大音」

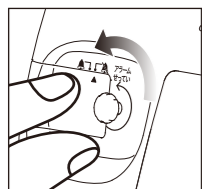
4. 時計の使いかた



● 現在の時刻を合わせる

電池フタの中にある、時刻調節ダイヤルを必ず矢印の方向(反時計回り)に回し、現在の時刻に合わせてください。

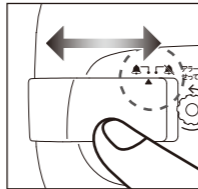
※ダイヤルを回すときに、逆方向にまわすと故障の原因になります。
※設定の際、針が目盛りちょうどに合わないことがあります。故障ではありません。



● アラームの時刻をセットする

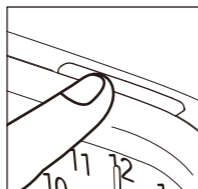
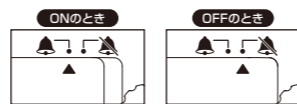
アラーム調節ダイヤルを矢印の方向(反時計回り)に回し、アラームの時刻をセットしてください。

※アラームは、セットした時刻の±7分の間に鳴ります。
※ダイヤルを回すときに、逆方向にまわすと故障の原因になります。
※設定の際、針が目盛りちょうどに合わないことがあります。故障ではありません。



● アラームのON/OFFをする。

アラームスイッチをスライドさせてON/OFFを切り替えます。「ON」のとき、セットした時刻になると音が鳴ります。「OFF」のとき、音は鳴りません。



● スヌーズ機能について

スヌーズボタンを押して時計のアラームを一度止めた場合、約4分後に再びアラームが鳴るようになっています。完全にアラームを止めたい場合、アラームスイッチをスライドさせて「OFF」にしてください。

※スヌーズ機能はアラームが鳴りだしてから約60分間くりかえします。
※スヌーズボタンではタイマーのアラームを止めることはできません。

5. お手入れ

注意：お手入れの際は、必ず電池を抜いてください。

- 本体は乾いた布でカラ拭きしてください。汚れがひどい場合は、湿らせた布をよくしぼってから、本体を拭いてください。
- シンナー、ベンジン等の溶剤で拭かないでください。変形や変色の原因となります。

6. 以下の異常があった場合

- 電池を入れても動かない時がある。
- 本体が変形したり、異常に熱くなる。
- 運転中に異常な音が出る。
- こげくさい臭いがある。
- その他、異常や故障がある。

このような症状が見られる場合は、使用を中止して
お買い上げ販売代理店、または当社にご相談ください。

7. 故障かなと思ったら

症状	原因	処置
タイマー・時計が作動しない	乾電池が本体に入っていますか？ 乾電池の⊕⊖の方向は正しいですか？ 乾電池の寿命ではありませんか？	乾電池を正しく入れてください。 新しい乾電池と交換してください。
アラームの音がしない	乾電池の寿命ではありませんか？ アラームスイッチがOFFになっていませんか？	新しい乾電池と交換してください。 アラームスイッチをONにしてください。
タイマーのつまみが回らない	つまみと本体の間に何か挟まっていますか？ 最大設定時間(60分)以上つまみを回していませんか？	つまみと本体の間を掃除してください。 最大時間(60分)内で使用ください。

8. 製品仕様

本体サイズ・重量	約W192×H102×D51mm・約250g(乾電池含む)	
主要材質	本体:ABS	
使用電池	単3形マンガン及びアルカリ乾電池 2本	
電池寿命	約1年(1日1回60分を設定し、1回音を鳴らした場合)	
使用温度	0℃～+40℃	
タイマー設定時間	最大:60分	
音量	タイマーアラーム 最小:約55dB⇔最大:約65dB(2段階調節可能) 時計アラーム:約60dB	
タイマーアラーム	電子音/鳴動時間:最短3秒⇔最長60秒(2段階調節可能)	
スヌーズ機能	アラーム音が約4分間一時停止	
タイマー・時計精度	タイマー…±10～20秒程度 ※時間表示フィルムを合わせる位置・つまみの操作方法などにより、誤差が生じることがあります。特に、短い時間(1～3分など)をセットする場合は目安としてご使用ください。 時計…月差±30秒 時計アラーム:セット時刻に対して±7分	
付属品	取扱説明書、単3乾電池2本(動作確認用)、タイマー式学習法はわかりガイドブック、生活リズム表	

※電池寿命はご使用の条件によって変わります。

8. アフターサービス

- 製品が故障した場合は、保証規定に沿ってアフターサービスを承ります。ご自身での分解、修理は行わず、保証書と製品をご持参のうえ、販売店または、当社まで修理をお申し付けください。
- 保証期間はお買い上げ日より1年間です。保証期間後の修理は有料とさせていただきます。
- 保証書は販売店にて、お買い上げ日、販売店名等の情報を記入していただき、お受け取りください。

株式会社 ソニック

〒544-0001 大阪市生野区新今里1-11-3
http://www.sonic-s.co.jp/

【商品に関するお問い合わせ】

TEL:06-4309-1515
E-mail:sonic@sonic-s.co.jp

